



YD300M系列双偏心密封蝶阀

YD300M Series Double-eccentric Sealing Butterfly Valves

控制阀顶级专家

TOP CONTROL VALVES EXPERT



无锡市亚迪流体控制技术有限公司

WUXI YADI FLUID CONTROL TECHNOLOGY CO., LTD

YD300M SERIES

双偏心密封蝶阀 Double-eccentric Sealing Butterfly Valves

概述 Description

YD300M系列双偏心密封蝶阀性能出色,适用于石化,电力,冶金,轻工等行业.其特点有:阀板与阀座磨损小,密封寿命长;密封性能卓越,软密封为零泄漏;适用于一般腐蚀性气体,液体介质的调节和切断用;使用柔性石墨填料金属密封阀座,完全满足火灾安全要求;低维修,维修成本低.

YD300M Series double-eccentric sealing butterfly valve with outstanding performance, applies for petrochemical, power, metallurgy, light industry. It has more Standard features include: Lower attrition between disc and seat can provide longer sealing life; Outstanding sealing performance, and soft sealing type can meet zero leakage; It is applied for the adjust and shut off of corrosive gas or liquid; Equip of expanded graphite and metal seat can fully accord with firesafe; Maintenance costs low.

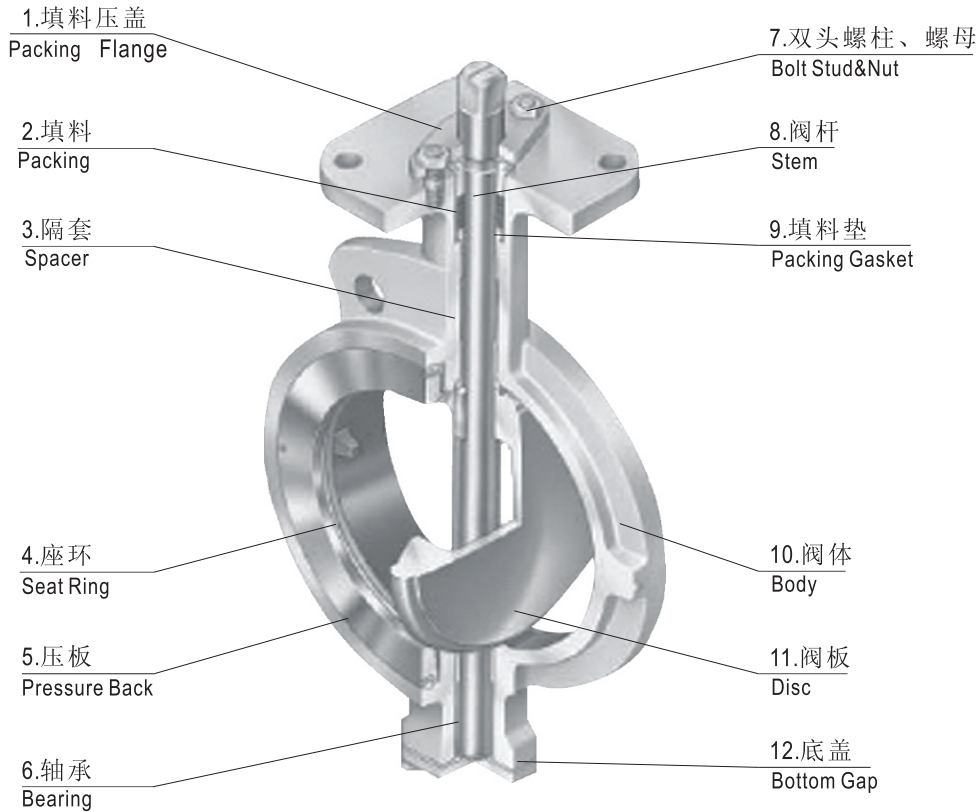


www.YADIFLUID.COM
YADI Control Valves for Industry Applications

技术参数 Technical Data

表 1 Table 1

阀体 形式 Body Type	双偏心型 Double eccentric type
公称 口径 Body Size	DN80-DN600 (3"-24")
公称 压力 Body Ratings	PN1.6-PN4.0MPa; ANSI CLASS 150-300#; JIS 10-40K.
连接 方式 Connections	支耳式, 对夹式 Lugged type, Wafer type
使用 温度 Temperature	-196°C-500°C
阀体, 阀盖材质 Body and Boennet Marerials	WCB/SCPH2; CF8/SCS13A; CF8M/SCS14A
阀板 材质 Disc Materials	WCB/SCPH2 HCr; CF8/SCS13A HCr; CF8M/SCS14AHCr
阀杆 材质 Stem Materials	304/SUS304; 316/SUS316; 630/SUS630(析出硬化处理)
密封环形式 Seal Type	TV型 TV type(T-特氟隆即聚四氟乙烯:PTFE)
密封环材质 Seal Materials	MTFE/VITON 二硫化钼强化聚四氟乙烯
流量 特性 Characteristic	近似等百分比 Near equal percent
可 调 比 Rangeability	25:1(60° Opening); 50:1(90° Opening)
填 料 Packing	膨胀石墨 Expanded Graphite; 石墨+聚四氟乙烯 Graphite+PTFE
涂 层 Painting color	浅灰色 Light grey 不锈钢阀体不涂色 Stainless steel body have no paint



阀本体零件材质表： Body and Trim Materials

表 2 Table 2

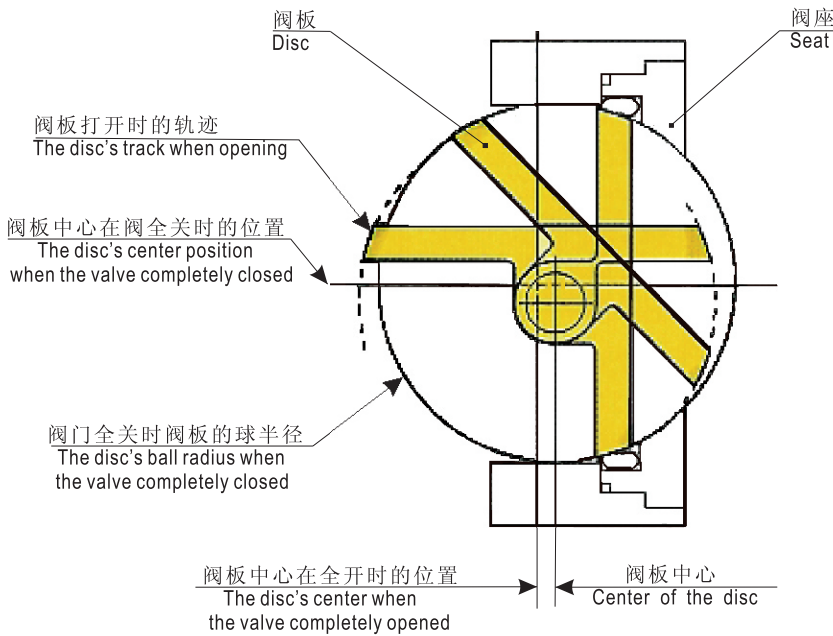
序号NO 名称Description	标准材料 Standard Materials
1 填料 压盖 Packing Flange	304/SUS304
2 填 料 Packing	聚四氟乙烯/PTFE; 强化聚四氟乙烯/R.TFE; 柔性石墨/Flexible Graphite
3 隔 套 Spacer	铸钢/A216-WCB; 高温铸钢/A217-WC6; 304/SUS304; 316/SUS316
4 密 封 环 Seat Ring	316/SUS316; 630/SUS630(硬密封 Hard); 强化聚四氟乙烯/R.TFE(软密封 Soft)
5 压 板 Retainer	Q235/SS400; 304/SUS304; 316/SUS316
6 轴 承 Bearing	304/SUS304
7 双头螺柱螺母 Bolt Stud & Nut	304/SUS304
8 阀 杆 Stem	304/SUS304; 316/SUS316; 630/SUS630(析出硬化处理)
9 填 料 垫 Packing Gasket	304/SUS304
10 阀 体 Body	WCB/SCPH2; CF8/SCS13A; CF8M/SCS14A
11 阀 板 Disc	CF8M/SCS13A(HCr); CF8M/SCS14A(HCr); WCB/SCPH2(HCr)
12 底 盖 Bottom Gap	材料同阀体 The same to body

以上为常用材料,也可以根据客户要求特殊设计.

The materials above are in common use, yet we can design these for clients' special request.

www.YADIFLUID.COM
YADI Control Valves for Industry Applications

双偏心原理 Theory of Double Eccentric



阀板和阀座密封圈中心与阀杆中心（旋转中心）偏离，位于阀杆一侧，这样阀板在旋转过程中，只有在即将闭合（开启）的微小行程中，才逐渐接触（离开）阀座，蝶板与阀座才发生摩擦，其余旋转过程，蝶板均在阀体内空间自由旋转，因此该阀门具有启闭省力、使用寿命长，可任意更换密封件，维修方便等优点。

YD300M额定Cv值和开度 R.Cv and Opening

表3 Table3

公称口径 Valve Size		L级阀体 L CLASS BODY		M级阀体 M CLASS BODY	
		60°开度 60°Open	90°开度 90° Open	60°开度 60° Open	90°开度 90° Open
inch	mm				
3	80	115	240	85	170
4	100	240	500	170	350
5	125	385	800	270	560
6	150	600	1250	420	870
8	200	1050	2200	800	1650
10	250	1750	3600	1300	2700
12	300	2500	5200	1750	3600
14	350	3020	6300	2300	4600
16	400	4130	8600	2800	5700
18	450	5280	11000	4100	8500
20	500	6720	14000	5600	11500
24	600	10300	21500	8100	16800

Cv值和行程根据本公司标准设计，也可以按照客户要求特殊设计。

The rating Cv and travel are designed by the standard of YADI. Yet we can design them for client's special request.

阀体、阀内件材料组合及使用温度范围以及阀座允许泄漏量
Material combinations, using temperature and allowable leakage of seat

表4 Table4 阀体材料: WCB/SCPH2
Materials of Body: WCB/SCPH2

阀体材料 Body Materials		A216-WCB		
阀板 Disc	材料 Materials	A216-WCB		
	处理 Treatment	镀硬铬 HCr		
阀杆 Stem	材料 Materials	630/SUS630		
	处理 Treatment	析出硬化处理 PH		
压圈 Retainer	材料 Materials	Q235/SS400		
轴承 Bearing	材料 Materials	316/SUS316		
	处理 Treatment	镀硬铬 HCr		
密封环 Seal ring	形式 Type	TN Type	TV Type	CS Type
	材料 Materials	RTFE.F	RTFE.F	RTFE.C
垫环 Back ring	材料 Materials	NBR	Viton	316/SUS316
操作温度 Operating temperature		-5~60°C	-5~180°C	-5~250°C

表5 Table5 阀体材料: A351-CF8M(用于EXT上阀盖/仅M级阀体)
Materials of Body: A351-CF8M(For EXT bonnet/only for M rate)

阀体材料 Body Materials		A351-CF8M			
阀板 Disc	材料 Materials	A351-CF8M		A351-CF8M	
	处理 Treatment	镀硬铬 HCr		部分堆焊 DS	
阀杆 Stem	材料 Materials	316/SUS316		316/SUS316	
	处理 Treatment	NON		NON	
压圈 Retainer	材料 Materials	316/SUS316		316/SUS316	
轴承 Bearing	材料 Materials	316+TFE		316+TFE	
	处理 Treatment	NON		NON	
密封环 Seal ring	形式 Type	KS Type	M Type	M Type	HG Type
	材料 Materials	Kel-F	316/SUS316	316/SUS316	316/SUS316
垫环 Back ring	材料 Materials	316/SUS316	NON	NON	石墨 Graphite
操作温度 Operating temperature		-196~100°C		-196~100°C	

表6 Table6 阀体材料: WCB/SCPH2, A351-CF8
Materials of Body: WCB/SCPH2, A351-CF8

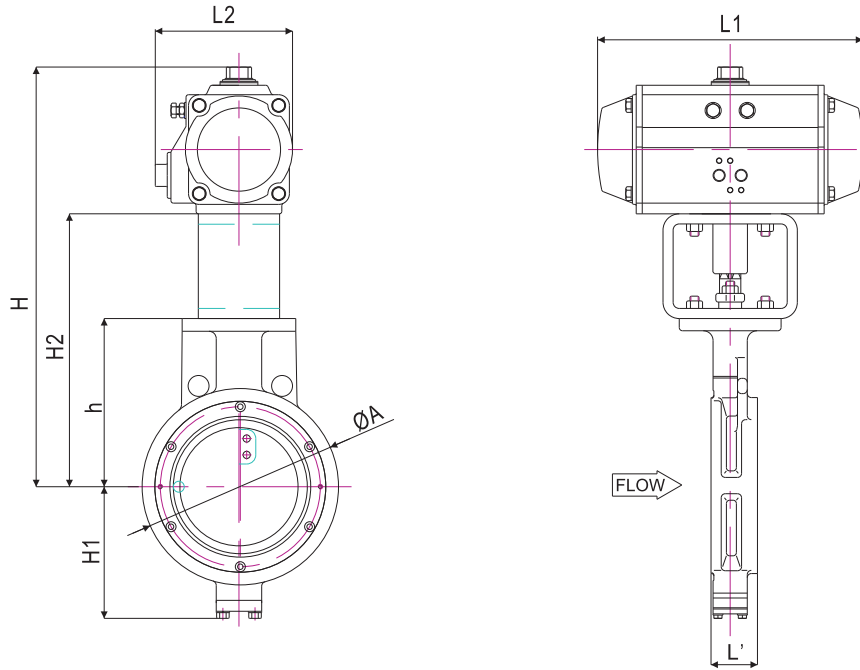
阀体材料 Body Materials		A216-WCB, A351-CF8					
阀板 Disc	材料 Materials	A351-CF8			A351-CF8		
	处理 Treatment	镀硬铬 HCr			部分堆焊 DS		
阀杆 Stem	材料 Materials	630/SUS630			630/SUS630		
	处理 Treatment	析出硬化处理 PH			析出硬化处理 PH		
压圈 Retainer	材料 Materials	304/SUS304			304/SUS304		
轴承 Bearing	材料 Materials	316/SUS316			316/SUS316		
	处理 Treatment	镀硬铬 HCr			镀硬铬 HCr		
密封环 Seal ring	形式 Type	TN Type	TV Type	CS Type	M Type	HT Type	HG Type
	材料 Materials	RTFE.F	RTFE.F	RTFE.C	316/SUS316	630/SUS630	630/SUS630
	处理 Treatment	NON	NON	NON	NON	PH	PH
垫环 Back ring	材料 Materials	NBR	Viton	316/SUS316	NON	PTFE纤维	石墨纤维
操作温度 Operating temperature	WCB阀体	-5~60°C	-5~180°C	-5~250°C	-5~400°C	-5~230°C	-5~400°C
	A351-CF8阀体	-45~60°C	-10~180°C	-45~250°C	-45~400°C	-45~230°C	-45~400°C

表7 Table7 阀体材料: A351-CF8M/SCS14A
Materials of Body: A351-CF8M/SCS14A

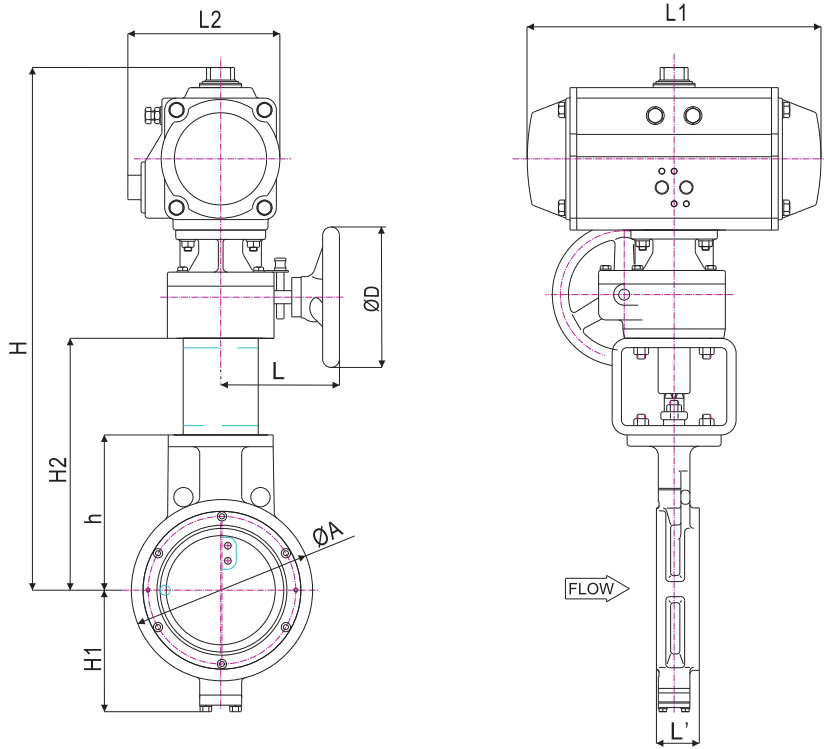
阀体材料 Body Materials		A351-CF8M					
阀板 Disc	材料 Materials	A351-CF8M			A351-CF8M		
	处理 Treatment	镀硬铬 HCr			部分堆焊 DS		
阀杆 Stem	材料 Materials	316/SUS316			630/SUS630		
	处理 Treatment	NON			析出硬化处理 PH		
压圈 Retainer	材料 Materials	316/SUS316			304/SUS304		
轴承 Bearing	材料 Materials	316/SUS316			316/SUS316		
	处理 Treatment	镀硬铬 HCr			镀硬铬 HCr		
密封环 Seal ring	形式 Type	TN Type	TV Type	CS Type	M Type	HT Type	HG Type
	材料 Materials	RTFE.F	RTFE.F	RTFE.C	316/SUS316	630/SUS630	630/SUS630
	处理 Treatment	NON	NON	NON	NON	PH	PH
垫环 Back ring	材料 Materials	NBR	Viton	316/SUS316	NON	PTFE纤维	石墨纤维
操作温度 Operating temperature		-40~60°C	-10~180°C	-45~250°C	-45~500°C	-45~230°C	-45~500°C

注: TV阀座形式为本公司常用形式,但也可根据客户要求采用其他密封环形式。
TV type is conventional in YADI company, and we will manufacture other type for clients' special requests.

外型尺寸(mm)和重量(Kg) Dimensions[mm] and Weights(Kg)



不带手轮 Without Wheel



带手轮 With Wheel

www.yadifluid.com
 YADI Control Valves for Industry Applications

YD300M配PC00RA单/双动作执行机构 不带手轮
YD300M Single/Double Action Actuator Without Wheel

表8 Table8

YD300M气动活塞式密封蝶阀 YD300M Series						执行机构 Actuator						重量 Weights	
型号 Type	口径 Size	L'	A	H1	h	H2	H	L1	L2	执行机构型号 Type	缸径 Size	双动作	单动作
YD300M	80A	46	130	100	140	230	360	185	85	PC20RA	75	13	13
						230	370	205	90	PC25RA	83	13	14
						230	380	260	105	PC30RA	92	15	16
						230	395	270	115	PC35RA	105	16	17
						230	415	300	140	PC40RA	125	19	20
	100A	52	160	120	160	250	390	205	90	PC25RA	83	16	17
						250	400	260	105	PC30RA	92	18	19
						250	415	270	115	PC35RA	105	19	20
						250	435	300	140	PC40RA	125	22	23
						250	455	390	155	PC45RA	140	26	29
	125A	56	190	130	170	250	480	460	180	PC50RA	160	34	37
						265	415	260	105	PC30RA	92	23	24
						265	430	270	115	PC35RA	105	24	25
						265	450	300	140	PC40RA	125	27	30
						265	470	390	155	PC45RA	140	31	34
	150A	56	220	150	185	265	495	460	180	PC50RA	160	39	42
						285	545	525	210	PC55RA	190	57	63
						280	430	260	105	PC30RA	92	29	30
						280	445	270	115	PC35RA	105	30	31
						280	465	300	140	PC40RA	125	33	36
	200A	60	270	180	220	280	485	390	155	PC45RA	140	37	40
						280	510	460	180	PC50RA	160	45	48
						300	560	525	210	PC55RA	190	63	69
						335	520	300	140	PC40RA	125	45	46
						335	540	390	155	PC45RA	140	49	52
	250A	68	330	240	280	335	565	460	180	PC50RA	160	57	60
						335	595	525	210	PC55RA	190	75	81
						335	620	535	230	PC60RA	210	82	90
						360	680	605	260	PC65RA	240	102	116
						395	600	390	155	PC45RA	140	79	82
	300A	78	375	275	320	395	625	460	180	PC50RA	160	87	90
						395	655	525	210	PC55RA	190	105	111
						395	680	535	230	PC60RA	210	112	120
						420	740	605	260	PC65RA	240	132	146
						420	770	725	295	PC70RA	270	160	180
	350A	78	420	320	350	435	665	460	180	PC50RA	160	100	103
						460	695	525	210	PC55RA	190	118	124
						460	720	535	230	PC60RA	210	125	134
						460	780	605	260	PC65RA	240	146	160
						460	810	725	295	PC70RA	270	175	195
	400A	102	480	355	395	460	840	745	325	PC75RA	300	188	208
						490	725	525	210	PC55RA	190	130	136
						490	750	535	230	PC60RA	210	137	146
						490	810	605	260	PC65RA	240	158	172
						490	840	725	295	PC70RA	270	187	207
	500A	127	580	410	450	490	870	745	325	PC75RA	300	200	220
						550	835	535	230	PC60RA	210	200	208
						550	870	605	260	PC65RA	240	217	231
						550	900	725	295	PC70RA	270	248	269
						550	930	745	325	PC75RA	300	264	284
500A	127	580	410	450	625	945	605	260	PC65RA	240	283	297	
					625	975	725	295	PC70RA	270	314	335	
					625	1005	745	325	PC75RA	300	330	350	

www.YADIFLUID.COM
YADI Control Valves for Industry Applications

YD300M配PC00RA双动作执行机构 带手轮 YD300M Double Action Actuator With Wheel

表9 Table9

YD300M气动活塞式控制阀 YD300M Series								执行机构 Actuator						重量 Weights
型号 Type	口径 Size	L'	A	H1	h	H2	H	D	L	L1	L2	执行机构型号 Type	口径 Size	
YD300M	80A	46	130	100	140	230	445	200	195	185	85	PC20RA	75	25
						230	455	200	195	205	90	PC25RA	83	25
						230	475	200	195	260	105	PC30RA	92	30
	100A	52	160	120	160	250	475	200	195	205	90	PC25RA	83	28
						250	495	200	195	260	105	PC30RA	92	33
						250	510	200	195	270	115	PC35RA	105	35
						250	530	200	225	300	140	PC40RA	125	37
	125A	56	190	130	170	265	525	200	195	270	115	PC35RA	105	40
						265	525	200	225	300	140	PC40RA	125	42
						265	580	300	235	390	155	PC45RA	140	51
	150A	56	220	150	185	280	540	200	195	270	115	PC35RA	105	46
						280	560	200	225	300	140	PC40RA	125	48
						280	595	300	235	390	155	PC45RA	140	57
	200A	60	270	180	220	335	630	200	225	300	140	PC40RA	125	65
						335	650	300	235	390	155	PC45RA	140	69
						335	675	300	235	460	180	PC50RA	160	77
						335	705	300	235	525	210	PC55RA	190	95
	250A	68	330	240	280	395	710	300	235	390	155	PC45RA	140	98
						395	735	300	235	460	180	PC50RA	160	106
						395	765	300	235	525	210	PC55RA	190	124
						395	790	300	235	535	230	PC60RA	210	131
						420	875	400	280	605	260	PC65RA	240	155
	300A	78	375	275	320	460	800	300	235	460	180	PC50RA	160	119
						460	830	300	235	525	210	PC55RA	190	137
						460	855	300	235	535	230	PC60RA	210	144
						460	915	400	280	605	260	PC65RA	240	166
	350A	78	420	320	350	490	860	300	235	525	210	PC55RA	190	149
						490	885	300	235	535	230	PC60RA	210	156
						490	945	400	280	605	260	PC65RA	240	178
						490	975	400	280	725	295	PC70RA	270	209
400A	102	480	355	395	550	945	300	235	535	230	PC60RA	210	220	
					550	1005	400	280	605	260	PC65RA	240	242	
					550	1035	400	280	725	295	PC70RA	270	273	
					550	1070	600	325	745	325	PC75RA	300	299	
500A	127	580	410	450	625	1080	400	280	605	260	PC65RA	240	308	
					625	1110	400	280	725	295	PC70RA	270	339	
					625	1145	600	325	745	325	PC75RA	300	365	

www.YADIFLUID.COM
YADI Control Valves for Industry Applications

YD300M配PC00RA单动作执行机构 带手轮
YD300M Single Action Actuator With Wheel

表10 Table10

YD300M气动活塞式密封蝶阀 YD300M Series							执行机构 Actuator						重量 Weights	
型号 Type	口径 Size	L'	A	H1	h	H2	H	D	L	L1	L2	执行机构 型号Type		缸径 Size
YD300M	80A	46	130	100	140	230	490	200	195	270	115	PC35RA	105	32
						230	510	200	225	300	140	PC40RA	125	35
						230	545	300	235	390	155	PC45RA	140	46
	100A	52	160	120	160	250	530	200	225	300	140	PC40RA	125	38
						255	570	300	235	390	155	PC45RA	140	50
						255	595	300	235	460	180	PC50RA	160	58
	125A	56	190	130	170	265	580	300	235	390	155	PC45RA	140	54
						265	605	300	235	460	180	PC50RA	160	62
						280	675	400	280	525	210	PC55RA	190	90
	150A	56	220	150	185	280	595	300	235	390	155	PC45RA	140	60
						280	620	300	235	460	180	PC50RA	160	68
						300	695	400	280	525	210	PC55RA	190	96
	200A	60	270	180	220	335	675	300	235	460	180	PC50RA	160	80
						335	730	400	280	525	210	PC55RA	190	106
						335	755	400	280	535	230	PC60RA	210	115
						360	820	600	325	605	260	PC65RA	240	148
	250A	68	330	240	280	395	790	400	280	525	210	PC55RA	190	135
						395	815	400	280	535	230	PC60RA	210	144
						420	855	600	325	605	260	PC65RA	240	179
						420	885	600	325	725	295	PC70RA	270	217
	300A	78	375	275	320	460	920	600	325	605	260	PC65RA	240	190
						460	950	600	325	725	295	PC70RA	270	228
						460	980	600	325	745	325	PC75RA	300	243
	350A	78	420	320	350	490	950	600	325	605	260	PC65RA	240	202
						490	980	600	325	725	295	PC70RA	270	240
						490	1010	600	325	745	325	PC75RA	300	255
	400A	102	480	355	395	550	1040	600	325	725	295	PC70RA	270	307
						550	1070	600	325	745	325	PC75RA	300	322
	500A	127	580	410	450	625	1115	600	325	745	295	PC70RA	270	373
						625	1145	600	325	745	325	PC75RA	300	388

WWW.YADIFLUID.COM
 YADI Control Valves for Industry Applications

最大许用压差 (MPa) 压力等级: L级
Maximal Allowable Press Drop MPaG (L CLASS)

Shut: 阀关闭时的允许压差 Allowable Press Drop When Shut
ΔP: 90°开度时的允许压差 Allowable Press Drop When 90° Opening
双动作活塞式执行机构(ALPHA执行机构) 气源压力: 400KPaG
Double Action Pneumatic Actuator(ALPHA Actuator) Air Supply : 400KPaG

表11 Table11

执行机构 Actuator	阀杆材质 Stem Materials	用途 Purpose	填料: 聚四氟乙烯 Packing: PTFE												
			3	4	5	6	8	10	12	14	16	18	20		
PC20RA (DA75)	17-4PH	Shut	0.41												
		ΔP	0.25												
	316SS	Shut	0.41												
		ΔP	0.25												
PC25RA (DA83)	17-4PH	Shut	1.03	0.23											
		ΔP	0.4	0.18											
	316SS	Shut	0.5	0.23											
		ΔP	0.34	0.18											
PC30RA (DA92)	17-4PH	Shut	1.85	0.68	0.38	0.16									
		ΔP	0.61	0.28	0.17	0.09									
	316SS	Shut	0.5	0.68	0.38	0.16									
		ΔP	0.34	0.28	0.17	0.09									
PC35RA (DA105)	17-4PH	Shut		1.31	0.85	0.45	0.04								
		ΔP		0.43	0.26	0.14	0.04								
	316SS	Shut		0.86	0.52	0.25	0.04								
		ΔP		0.41	0.25	0.13	0.04								
PC40RA (DA125)	17-4PH	Shut		1.85	1.7	0.97	0.28								
		ΔP		0.69	0.42	0.22	0.08								
	316SS	Shut		0.86	0.52	0.25	0.28								
		ΔP		0.41	0.25	0.13	0.08								
PC45RA (DA140)	17-4PH	Shut			1.81	1.03	0.76	0.22							
		ΔP			0.54	0.28	0.15	0.07							
	316SS	Shut			0.52	0.25	0.37	0.22							
		ΔP			0.25	0.13	0.12	0.07							
PC50RA (DA160)	17-4PH	Shut				1.21	0.55	0.27	0.13						
		ΔP				0.24	0.12	0.07	0.04						
	316SS	Shut				0.37	0.38	0.27	0.13						
		ΔP				0.12	0.12	0.07	0.04						
PC55RA (DA190)	17-4PH	Shut				1.21	1.15	0.67	0.37	0.19					
		ΔP				0.27	0.21	0.12	0.08	0.05					
	316SS	Shut				0.37	0.38	0.17	0.34	0.19					
		ΔP				0.12	0.12	0.07	0.08	0.05					
PC60RA (DA210)	17-4PH	Shut					1.25	0.73	0.52	0.28	0.15				
		ΔP					0.25	0.15	0.1	0.06	0.04				
	316SS	Shut					0.38	0.17	0.34	0.28	0.15				
		ΔP					0.12	0.07	0.09	0.06	0.04				
PC65RA (DA240)	17-4PH	Shut					1.25	0.73	0.89	0.54	0.33	0.23			
		ΔP					0.27	0.16	0.15	0.1	0.06	0.04			
	316SS	Shut					0.38	0.17	0.34	0.34	0.33	0.23			
		ΔP					0.12	0.07	0.09	0.09	0.06	0.04			
PC70RA (DA270)	17-4PH	Shut							1.02	0.95	0.64	0.45			
		ΔP							0.21	0.15	0.1	0.07			
	316SS	Shut							0.34	0.34	0.4	0.27			
		ΔP							0.09	0.09	0.09	0.06			
PC75RA (DA300)	17-4PH	Shut								0.99	0.9	0.66			
		ΔP								0.2	0.14	0.1			
	316SS	Shut								0.34	0.4	0.27			
		ΔP								0.09	0.09	0.06			
PC80RA (DA350)	17-4PH	Shut									1.11	0.81			
		ΔP									0.2	0.15			
	316SS	Shut									0.4	0.27			
		ΔP									0.09	0.06			

www.YADIFLUID.COM
YADI Control Valves for Industry Applications

Shut: 阀关闭时的允许压差 Allowable Press Drop When Shut
 ΔP: 90°开度时的允许压差 Allowable Press Drop When 90° Degree
 双动作活塞式执行机构(ALPHA执行机构) 气源压力: 400KPaG
 Double Action Pneumatic Actuator(ALPHA Actuator) Air Supply : 400KPaG

表12 Table12

执行机构 Actuator	阀杆材质 Stem Materials	用途 Purpose	填料: 柔性石墨 Packing: Graphite											
			3	4	5	6	8	10	12	14	16	18	20	
PC20RA (DA75)	17-4PH	Shut	0.28											
		ΔP	0.21											
	316SS	Shut	0.28											
		ΔP	0.21											
PC25RA (DA83)	17-4PH	Shut	0.9	0.1										
		ΔP	0.36	0.15										
	316SS	Shut	0.37	0.1										
		ΔP	0.3	0.15										
PC30RA (DA92)	17-4PH	Shut	1.74	0.56	0.29	0.1								
		ΔP	0.57	0.25	0.15	0.08								
	316SS	Shut	0.37	0.56	0.29	0.1								
		ΔP	0.3	0.25	0.15	0.08								
PC35RA (DA105)	17-4PH	Shut		1.19	0.76	0.39								
		ΔP		0.4	0.24	0.12								
	316SS	Shut		0.74	0.43	0.19								
		ΔP		0.37	0.23	0.12								
PC40RA (DA125)	17-4PH	Shut		1.85	1.61	0.91	0.22							
		ΔP		0.66	0.4	0.21	0.07							
	316SS	Shut		0.74	0.43	0.19	0.22							
		ΔP		0.37	0.23	0.12	0.07							
PC45RA (DA140)	17-4PH	Shut			1.72	0.98	0.7	0.16						
		ΔP			0.52	0.27	0.14	0.06						
	316SS	Shut			0.43	0.19	0.3	0.16						
		ΔP			0.23	0.12	0.11	0.06						
PC50RA (DA160)	17-4PH	Shut					1.15	0.5	0.24	0.09				
		ΔP					0.23	0.11	0.06	0.04				
	316SS	Shut					0.3	0.32	0.24	0.09				
		ΔP					0.11	0.11	0.06	0.04				
PC55RA (DA190)	17-4PH	Shut					1.15	1.09	0.63	0.33	0.15			
		ΔP					0.25	0.2	0.11	0.07	0.04			
	316SS	Shut					0.3	0.32	0.13	0.31	0.15			
		ΔP					0.11	0.11	0.06	0.07	0.04			
PC60RA (DA210)	17-4PH	Shut						1.2	0.7	0.48	0.25	0.12		
		ΔP						0.25	0.14	0.09	0.05	0.03		
	316SS	Shut							0.32	0.13	0.31	0.25	0.12	
		ΔP							0.11	0.06	0.09	0.05	0.03	
PC65RA (DA240)	17-4PH	Shut						1.2	0.7	0.85	0.5	0.3	0.2	
		ΔP							0.26	0.15	0.15	0.09	0.06	0.04
	316SS	Shut							0.32	0.13	0.31	0.31	0.3	0.2
		ΔP							0.11	0.06	0.09	0.08	0.06	0.04
PC70RA (DA270)	17-4PH	Shut								0.99	0.91	0.61	0.43	
		ΔP									0.21	0.15	0.1	0.07
	316SS	Shut									0.31	0.31	0.37	0.25
		ΔP									0.09	0.08	0.09	0.06
PC75RA (DA300)	17-4PH	Shut									0.96	0.87	0.63	
		ΔP									0.19	0.13	0.1	
	316SS	Shut									0.31	0.37	0.25	
		ΔP									0.08	0.09	0.06	
PC80RA (DA350)	17-4PH	Shut										1.08	0.78	
		ΔP											0.2	0.15
	316SS	Shut											0.37	0.25
		ΔP											0.09	0.06

www.YADIFLUID.COM
YADI Control Valves for Industry Applications

Shut: 阀关闭时的允许压差 Allowable Press Drop When Shut
 ΔP : 90°开度时的允许压差 Allowable Press Drop When 90° Opening
 单动作弹簧气缸型执行机构(ALPHA执行机构) 气源压力: 400KPaG
 Single Action Spring Return Actuator(ALPHA Actuator) Air Supply : 400KPaG

表13 Table13

执行机构 Actuator	阀杆材质 Stem Materials	状态 State	填料: 聚四氟乙烯 Packing: PTFE											
			3	4	5	6	8	10	12	14	16	18	20	
PC20RA (SR75)	17-4PH	Shut												
		ΔP												
	316SS	Shut												
		ΔP												
PC25RA (SR83)	17-4PH	Shut												
		ΔP												
	316SS	Shut												
		ΔP												
PC30RA (SR92)	17-4PH	Shut												
		ΔP												
	316SS	Shut												
		ΔP												
PC35RA (SR105)	17-4PH	Shut	0.4											
		ΔP	0.21											
	316SS	Shut	0.4											
		ΔP	0.21											
PC40RA (SR125)	17-4PH	Shut	0.99	0.21										
		ΔP	0.33	0.15										
	316SS	Shut	0.5	0.21										
		ΔP	0.33	0.15										
PC45RA (SR140)	17-4PH	Shut	1.85	0.98	0.61	0.29								
		ΔP	0.65	0.3	0.18	0.09								
	316SS	Shut	0.5	0.86	0.52	0.25								
		ΔP	0.34	0.3	0.18	0.09								
PC50RA (SR160)	17-4PH	Shut		1.62	1.09	0.59	0.1							
		ΔP		0.43	0.26	0.14	0.04							
	316SS	Shut		0.86	0.52	0.25	0.1							
		ΔP		0.41	0.25	0.13	0.04							
PC55RA (SR190)	17-4PH	Shut			1.81	1.03	0.53	0.08						
		ΔP			0.5	0.26	0.1	0.05						
	316SS	Shut			0.52	0.25	0.37	0.08						
		ΔP			0.25	0.13	0.1	0.05						
PC60RA (SR210)	17-4PH	Shut					0.73	0.19	0.04					
		ΔP					0.13	0.06	0.03					
	316SS	Shut					0.37	0.19	0.04					
		ΔP					0.12	0.06	0.03					
PC65RA (SR240)	17-4PH	Shut					1.21	0.49	0.24	0.1				
		ΔP					0.2	0.1	0.05	0.03				
	316SS	Shut					0.37	0.38	0.17	0.1				
		ΔP					0.12	0.1	0.05	0.03				
PC70RA (SR270)	17-4PH	Shut						1.11	0.65	0.36	0.18	0.07	0.02	
		ΔP						0.17	0.1	0.06	0.04	0.02	0.01	
	316SS	Shut						0.38	0.17	0.34	0.18	0.07	0.02	
		ΔP						0.12	0.07	0.06	0.04	0.02	0.01	
PC75RA (SR300)	17-4PH	Shut							0.73	0.45	0.24	0.12	0.05	
		ΔP							0.11	0.08	0.04	0.03	0.02	
	316SS	Shut							0.17	0.34	0.24	0.12	0.05	
		ΔP							0.07	0.08	0.04	0.03	0.02	
PC80RA (SR350)	17-4PH	Shut								0.69	0.39	0.24	0.15	
		ΔP								0.11	0.06	0.04	0.03	
	316SS	Shut								0.34	0.34	0.24	0.15	
		ΔP									0.06	0.04	0.03	

www.YADIFLUID.COM
YADI Control Valves for Industry Applications

Shut: 阀关闭时的允许压差 Allowable Press Drop When Shut
 ΔP: 90°开度时的允许压差 Allowable Press Drop When 90° Degree
 单动作弹簧气缸型执行机构(ALPHA执行机构) 气源压力: 400KPaG
 Single Action Spring Return Actuator(ALPHA Actuator) Air Supply : 400KPaG

表14 Table14

执行机构 Actuator	阀杆材质 Stem Materials	状态 State	填料: 柔性石墨 Packing: Graphite												
			3	4	5	6	8	10	12	14	16	18	20		
PC20RA (SR75)	17-4PH	Shut													
		ΔP													
	316SS	Shut													
		ΔP													
PC25RA (SR83)	17-4PH	Shut													
		ΔP													
	316SS	Shut													
		ΔP													
PC30RA (SR92)	17-4PH	Shut													
		ΔP													
	316SS	Shut													
		ΔP													
PC35RA (SR105)	17-4PH	Shut	0.27												
		ΔP	0.17												
	316SS	Shut	0.27												
		ΔP	0.17												
PC40RA (SR125)	17-4PH	Shut	0.86												
		ΔP	0.29												
	316SS	Shut	0.37												
		ΔP	0.29												
PC45RA (SR140)	17-4PH	Shut	1.74	0.85	0.51	0.24									
		ΔP	0.61	0.27	0.16	0.08									
	316SS	Shut	0.37	0.74	0.43	0.19									
		ΔP	0.3	0.27	0.16	0.08									
PC50RA (SR160)	17-4PH	Shut		1.5	0.99	0.53									
		ΔP		0.4	0.24	0.12									
	316SS	Shut		0.74	0.43	0.19									
		ΔP		0.37	0.23	0.12									
PC55RA (SR190)	17-4PH	Shut			1.72	0.98	0.46								
		ΔP			0.49	0.25	0.09								
	316SS	Shut			0.43	0.19	0.3								
		ΔP			0.23	0.12	0.09								
PC60RA (SR210)	17-4PH	Shut					0.67	0.14							
		ΔP					0.11	0.05							
	316SS	Shut					0.3	0.14							
		ΔP					0.11	0.05							
PC65RA (SR240)	17-4PH	Shut					1.15	0.44	0.2	0.07					
		ΔP					0.18	0.09	0.05	0.03					
	316SS	Shut					0.3	0.32	0.13	0.07					
		ΔP					0.11	0.09	0.05	0.03					
PC70RA (SR270)	17-4PH	Shut						1.06	0.61	0.32	0.14	0.04			
		ΔP						0.16	0.09	0.06	0.03	0.02			
	316SS	Shut							0.32	0.13	0.32	0.14	0.04		
		ΔP							0.11	0.06	0.06	0.03	0.02		
PC75RA (SR300)	17-4PH	Shut							1.2	0.7	0.41	0.2	0.09	0.03	
		ΔP							0.19	0.11	0.07	0.04	0.02	0.01	
	316SS	Shut								0.32	0.13	0.31	0.2	0.09	0.03
		ΔP								0.11	0.06	0.07	0.04	0.02	0.01
PC80RA (SR350)	17-4PH	Shut									0.65	0.36	0.21	0.12	
		ΔP									0.1	0.06	0.04	0.02	
	316SS	Shut										0.31	0.31	0.21	0.12
		ΔP										0.09	0.06	0.04	0.02

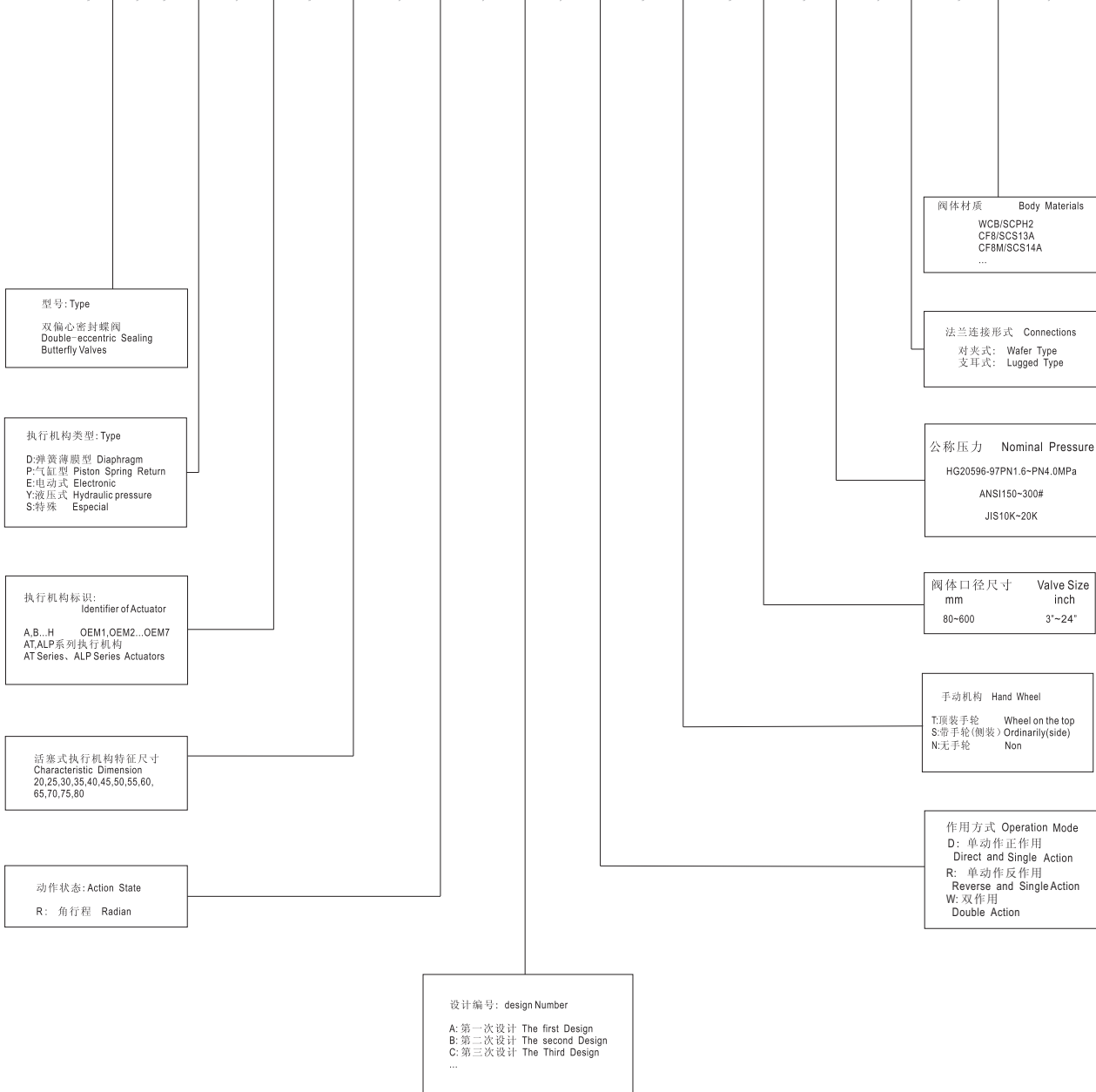
如需选择其他型号的执行机构, 其最大许用压差请咨询亚迪技术部或营业部。
 You could ask for the Max. press drop of other Actuator else to YADI technology department and business department.

www.YADIFLUID.COM
YADI Control Valves for Industry Applications

YD300M型号编制说明 Valve Code

以 YD300M-PC30 RAWN DN80 PN1.6MPa WAFER WCB 为例: For Example:

型号 Type	执行机构标识 Identifier of Actuator		特征尺寸 Characteristic Dimension	动作状态 Action State	设计编号 Design Number	作用方式 Operation Mode	手轮机构 Hand Wheel	公称口径 Valve Size	公称压力 Nominal Pressure	法兰连接形式 Connections	阀体材质 Body Materials	
YD300M	-	P	C	30	R	A	W	N	DN80	PN1.6MPa	WAFER	WCB



www.YADIFLUID.COM
YADI Control Valves for Industry Applications

备注:

WWW.YADIFLUID.COM
YADI Control Valves for Industry Applications

无锡市亚迪流体控制技术有限公司

地址:无锡市滨湖区胡埭工业园陆藕路29-1号

电话: +86-510-85215868

传真: +86-510-85226539

邮编: 214161

WUXI CITY YADI FLUID CONTROL TECHNOLOGY CO., LTD

ADD: 29-1, Luou Road, Hudai Industrial Park, Binhu District, Wuxi City
Jiangsu Prov, China

Tel: +86-510-85215868

Fax: +86-510-85226539

Email: yadi@yadifluid.com

Website: www.yadifluid.com

Post Code: 214161

WWW.YADIFLUID.COM
YADI Control Valves for Industry Applications